



—
AUTOMOTOR
—

BANDEJA IMANTADA ACERO INOXIDABLE



Descripción

Bandeja 6"

Código

2566

COMPRESÓMETRO 3 A 21 KG/CM²

I.V.A.
10.5%



Uso

Mide Compresión de Cilindros Nafta o Diesel

Código

2914

ESTETOSCOPIO PARA MECÁNICO

I.V.A.
10.5%

Blister



Código

4651

EXTRACTOR DE RODAMIENTOS

Piezas
9



Capacidad

10 a 30 mm

Código

6244

También es adecuado para remover pequeños engranajes y/o accesorios de ejes

EXTRACTOR PARA CALIPER DE FRENO Universal

Piezas
18



Código

6431

Para extraer y/o colocar caliper de freno en más de 40 marcas y modelos.

JUEGO DE BOCALLAVES PARA ALTERNADOR

Encastre
1/2"

Material
CrVa

Piezas
13



Contenido

Código

- 1 Punta Torx para Alternador T50
- 1 Punta Multi-Estria para Alternador M10
- 2 Puntas Torx T40 - T50 x 75 mm (L)
- 2 Puntas Multi-Estria M8 - M10 x 75 mm (L)
- 2 Puntas Hexagonales 8 - 10 mm x 75 mm (L)
- 1 Tuerca Hexagonal para Alternador de 22 mm.
- 1 Tuerca de 4 Pins para Alternador con Encastre Hexagonal de 17 mm.
- 1 Punta Especial para Alternador de 33 dientes con Encastre Hexagonal de 17 mm.
- 1 Punta Especial para Alternador de 33 dientes con Encastre Hexagonal de 22 mm.
- 1 Adaptador 1/2" x 10 mm con sujeción de Puntas

5904

KIT PARA TENSIÓN DE POLEAS POLI-V

Piezas 9



Contenido	Código
-----------	--------

1 Barra Enc. 3/8" x 580 mm.	6187
1 Barra Enc. 1/2" x 230 mm.	
4 Bocallaves Enc. 3/8": 13, 15, 16 y 18 mm.	
3 Llaves Pata de Cuervo Enc. 3/8": 13, 14 y 15 mm.	
Compatible con la mayoría de las Correas Poli-V	

PRENSA PARA RESORTES DE VÁLVULAS EN KIT (UNIVERSAL)

Piezas 6



Código
6350

Usos: Para remover e instalar resortes de válvulas de autos y motos. Incluye 5 Bases de Cromo Molibdeno: 16, 19, 23, 25 y 30 mm

LÁMPARA PORTÁTIL RECARGABLE DE 60 LEDS

Blister



Código
6245

Brillo de LED 14000-16000 MCD
Batería: NI-MH AA 800 MAH 7.2V
Incluye cargador de 12 V
Tiempo de carga: 4 a 6 hs.
Duración de Batería: 3 hs.

LÁPIZ TELESCÓPICO CON IMÁN

Blister



Capacidad	Largo	Código
700 grs	11-57 cm	5797

LLAVES ESTRIADAS ESPECIALES Para tensar correas fácilmente

Material CrVa

Piezas 3



Blister



Medidas	Largo	Código
8 mm x 10 mm	235 mm	6237
11 mm x 13 mm	325 mm	
14 mm x 15 mm	365 mm	

SONDAS GRABADAS

Piezas 20

Blister



Medida	Código
(MM) 0.05 a 1.00	6462
(SAE) 0.002 a 0.040	6463

VACUÓMETRO

I.V.A. 10.5 %

Caja Plástica



Uso	Código
Mide Presión de Combustible	2915



by: URSULA VARGUÉS





HERRAMIENTAS
VARIAS

ARCO DE SIERRA



Corte 45°/90°

Código
2771

ARCO DE SIERRA - MULTIPROPÓSITO 4 EN 1



Corte Multiángulo 45°, 90°, 135° y 180°

Incluye 4 hojas:

- 5 dientes: Para madera verde
- 10 dientes: Para madera seca
- 18 dientes: Para caños de PVC
- 24 dientes: Para caños de hierro y aluminio

Hoja de Repuesto	Código
Madera seca (10 dientes)	5391
Madera verde (5 dientes)	5390

BASE UNIVERSAL PARA BROCAS

Blister



Aplicable a todas las medidas

Código
3885

BROCA DE TUNGSTENO

Para cortar cerámica, granito, mármol, aluminio, bronce, cobre, pared, mosaico, paneles, etc.

Material
Widia

Blister



Diámetro	Código
33 mm	3878
43 mm	3879
53 mm	3880
63 mm	3881
67 mm	3882
73 mm	3883
83 mm	3884

PUNTA GUÍA PARA BROCAS

Blister



Código
3886

CEPILLO PARA AMOLADORA ANGULAR

4"

Caja
Individual



Modelo	Tipo Alambre	Código
Centro deprimido	Trenzado	3257
Centro deprimido	Rizado	3454

CEPILLO PARA AMOLADORA ANGULAR

2 1/2"

Caja
Individual



Modelo	Tipo Alambre	Código
Copa	Rizado	3254

CEPILLO PARA AMOLADORA ANGULAR

4"

Caja
Individual



Modelo	Tipo Alambre	Código
Copa	Rizado	3255
Copa	Trenzado	3963
Copa (para amoladora 7")	Trenzado (Pesado)	3256

CEPILLO PARA AMOLADORA DE BANCO



4"

5"

6"

7"

8"

Caja Individual

Modelo	Medida	Tipo Alambre	Código
Circular	4"	Rizado	3249
Circular	5"	Rizado	3250
Circular	6"	Rizado	3251
Circular	7"	Rizado	3252
Circular	8"	Rizado	3253

CEPILLO PARA TALADRO



3"

4"

Blister

Modelo	Medida	Tipo Alambre	Código
Con perno	3"	Rizado	3419
Con perno	4"	Rizado	3455



12 mm

17 mm

24 mm

28 mm

Modelo	Medida	Tipo Alambre	Código
Descarbonizador	12 mm	Bronceado	3449
Descarbonizador	17 mm	Bronceado	3450
Descarbonizador	24 mm	Bronceado	3451
Descarbonizador	28 mm	Bronceado	3655



3"

Modelo	Medida	Tipo Alambre	Código
Copa liso con perno	3"	Liso	5022

CONDUCTO LUBRICADOR BASE MAGNÉTICA

Blister

4 Picos Deflectores Intercambiables



Articulado por rótula - Con grifo de corte
Conexión 1/4"

Largo	Código
330 mm	4039

CORTACAÑO TELESCÓPICO PARA COBRE

Blister



Capacidad	Código
2"	4182

Incluye rueda de repuesto

CORTAPERNO



Largo	Capacidad	Código
18"	8 mm	2894
24"	10 mm	2895
30"	13 mm	3010
36"	16 mm	2896
42"	42 mm	4575

CUCHILLAS DE REPUESTO

Juego	Código
18"	3041
24"	3042
30"	3043
36"	3044
42"	4576

CUCHILLA METÁLICA RETRÁCTIL

Blister



Código
3969

CUCHILLA METÁLICA RETRÁCTIL

Blister



Largo
150 mm

Código
5339

Revestida en Goma Incluye 2 repuestos

HOJA DE REPUESTO PARTIBLE ANCHO 18 MM



Código
2615

Ancho 18 mm Cada hoja

Presentación: Estuche de 10 unidades

REP. DE CUCHILLA RETRÁCTIL

Blister



Código
0350

Blister de 10 hojas

DISCO DIAMANTADO 3 EN 1

Blister

Alto Rendimiento



Medida
4 1/2"

Código
6062

7"

Código
6063

DISCO DIAMANTADO PROFESIONAL

Blister

Alto Rendimiento



Medida	Modelo	Código
4 1/2"	Continuo	4525
4 1/2"	Láser	4526
4 1/2"	Turbo	4527
7"	Continuo	4528
7"	Láser	4529
7"	Turbo	4530
9"	Láser	4531

EXHIBIDOR UNIVERSAL DE DISCOS



Medidas
570 mm (Ancho) x 800 mm (Largo)

Código
6623

DISCO ABRASIVO DE TUNGSTENO

Material
Widia

Blister



Diámetro Código
100 mm 2893

Para desbastar: Cerámica, mármol, granito, vidrio

HOJA DE CARBURO DE TUNGSTENO

Material
Widia

Blister



Largo Código
12" 3499

EXHIBIDOR UNIVERSAL DE BROCAS



Medidas Código
570 mm (Ancho) x 800 mm (Largo) 6623

DOBLADORA DE CAÑOS 3 EN 1

Blister



Capacidad Código
1/4" - 5/16" - 3/8" 2920

Para caños de cobre

ENGRAMPADORA - ABROCHADORA

Blister



Código

Incluye: 500 grampas de 6 mm
y 500 grampas de 8 mm

2370

ENGRAMPADORA TRIPLE Uso Profesional

Blister



Código

Incluye Surtido de Grampas
Para Grampas: "U", Clavo, Standard

3685

GRAMPAS

Para Engrampadora Liviana

Caja
Individual



Código

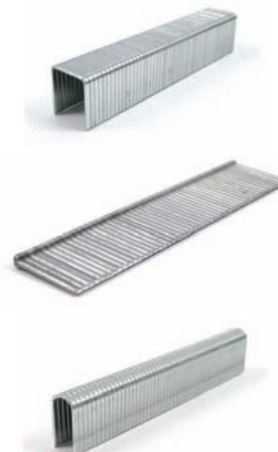
6 mm x 1000 unid.
8 mm x 1000 unid.

2372

2371

Para Engrampadora Triple

Caja
Individual



Código

8 mm x 1000 unid.
10 mm x 1000 unid.
12 mm x 1000 unid.
Clavo 14 mm x 500 unid.
"U" 12 mm x 500 unid.

2328

2329

2330

3687

3688

FORMÓN PROFESIONAL

Material
CrVa

Blister



Medida	Largo Total	Código
1/4"	270 mm	4169
3/8"	270 mm	4170
1/2"	270 mm	4171
5/8"	270 mm	4172
3/4"	270 mm	4173
7/8"	270 mm	4174
1"	270 mm	4175
1-1/8"	270 mm	4176
1-1/4"	270 mm	4177
1-1/2"	270 mm	4178

EXHIBIDOR UNIVERSAL DE FORMONES



Medidas	Código
570 mm (Ancho) x 800 mm (Largo)	6623

Mod.	Usos	Corte	Material	Espesor de Corte	Espacio entre dientes
101B	Madera dura, aglomerado, plásticos y laminados.	Recto	Acero Carbono	4-30mm	2.5 mm
101D	Madera dura y blanda, maderas prensadas, aglomerados y plásticos.	Recto	Acero Carbono	6-50 mm	4 mm
111C	Maderas, plásticos y aglomerados. Ideal para cortes rápidos.	Recto	Acero Carbono	5-50 mm	3 mm
118A	Metal, metales no ferrosos, aluminio y chapa.	Recto	Acero Rápido	1-3 mm	1.2 mm
118B	Metal, metales no ferrosos, aluminio y chapa.	Recto	Acero Rápido	2-6 mm	2 mm
118G	Cortes finos en metal, metales no ferrosos, aluminio y chapa.	Recto	Acero Rápido	0.5-2 mm	0.7 mm
127D	Cortes en aluminio de 4-15 mm, plástico de 4-30 mm y metales no ferros hasta 20 mm.	Recto	Acero Rápido	0-30 mm	3 mm
144D	Madera dura, blanda y en aglomerados.	Recto	Acero Carbono	5-50 mm	4 mm
244D	Cortes curvos y rápidos en madera dura y blanda, aglomerados y plásticos.	Curvo	Acero Carbono	5-50 mm	4 mm

GUÍA MULTIÁNGULO PARA SERRUCHO

Blister



Código
3127

HOJAS DE CALAR ENCASTRE UNIVERSAL

Blister



Uso	Código
Madera	U101B 5357
Madera	U101D 5358
Madera	U111C 5359
Metal	U118A 5360
Metal	U118B 5361
Metal	U118G 5362
Metales no ferrosos	U127D 5363
Madera	U144D 5364
Madera	U244D 5365

Unidad mínima de Venta: 5 unidades

HOJAS DE CALAR ENCASTRE "T"

Blister



Uso	Código
Madera	T101B 5366
Madera	T101D 5367
Madera	T111C 5368
Metal	T118A 5369
Metal	T118B 5370
Metal	T118G 5371
Metales no ferrosos	T127D 5372
Madera	T144D 5373
Madera	T244D 5374

Unidad mínima de Venta: 5 unidades

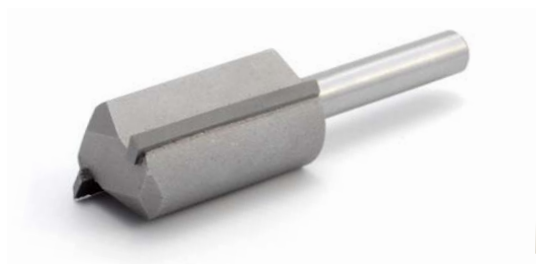
EXHIBIDOR PARA HOJAS DE CALAR



Código
5420

FRESA RECTA PARA RANURAR

Material
Widia
Blister



Medida	Código
1/4x1/8"	5332
1/4x3/16"	5173
1/4x1/4"	5172
1/4x5/16"	5227
1/4x3/8"	5180
1/4x1/2"	5179
1/4x5/8"	5228
1/4x3/4"	5229

Diseñadas para surcos, cantos y ranuras.

FRESA PARA REDONDEAR ESQUINAS

Material
Widia
Blister



Medida	Código
1/4x5/16"	5178
1/4x3/8"	5182
1/4x1/2"	5176
1/4x3/4"	5181

Diseñada para bordes lisos, uniformes y bases decorativas.

FRESA COLA DE MILANO

Material
Widia
Blister

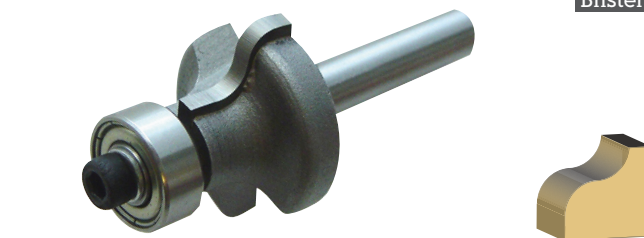


Medida	Código
1/4x1/2"	5174

Diseñada para ensamblados y machimbrados.

FRESA REDONDEADORA

Material
Widia
Blister



Medida	Código
1/4x1/2"	5186
1/4x7/8"	5184

Diseñada para biselar y redondear bordes.

FRESA CÓNCAVA

Material
Widia
Blister



Medida	Código
1/4x3/4"	5183

Diseñada para decorar bordes.

FRESA PARA MOLDURA ROMANA

Material
Widia
Blister



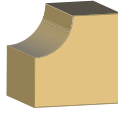
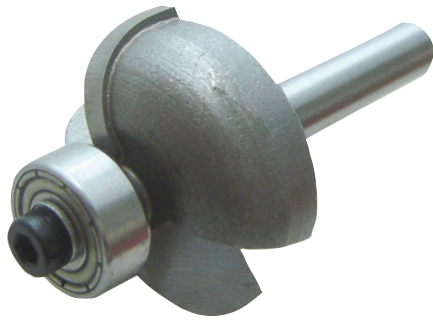
Medida	Código
1/4x1-1/8"	5185

Diseñada para crear tres diferentes cortes decorativos.

FRESA CURVA

Material
Widia

Blister



Medida	Código
1/4x5/8"	5177
1/4x7/8"	5175

Diseñada para decoración de bordes y muebles de estilo.

FRESA MEDIA CAÑA

Material
Widia

Blister



Medida	Código
1/4x1/8"	5230
1/4x3/16"	5231
1/4x1/4"	5232
1/4x5/16"	5233
1/4x3/8"	5234

Diseñada para acanalar, rotular y ornamentación en general.

FRESAS PARA MADERA EN CARBURO DE TUNGSTENO

Material
Widia

Blister



Medida	Código
1/4x1/4"	5333
1/4x5/16"	5334
1/4x3/8"	5335
1/4x1/2"	5336

CARACTERÍSTICAS GENERALES DE LA FRESAS PARA MADERA

- Construidas en carburo de tungsteno de alta calidad.
- Perfecta combinación en los ángulos de corte.
- Duran mucho más que las de acero rápido.
- Afilado de precisión para un corte liso.
- Máximo rendimiento.

Especificaciones técnicas

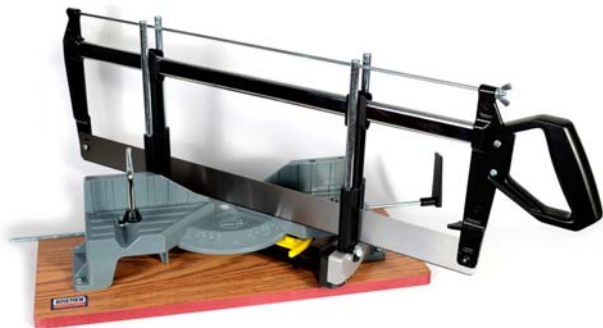
Medida (mm)	Diám. (mm)	Radio (mm)	Cortes (mm)	Ancho de cte. (mm)	Alt. (mm)	Cód.
1/4x3/16	4.76	-	1	-	15	5173
1/4x1/4	6.35	-	2	-	20	5172
1/4x5/16	7.96	-	2	-	30	5227
1/4x3/8	9.52	-	2	-	30	5180
1/4x1/2	12.7	-	2	-	30	5179
1/4x5/8	15.9	-	2	-	30	5228
1/4x3/4	19.05	-	2	-	30	5229
1/4x5/16	20.62	3.98	5.81	12.7		5178
1/4x3/8	22.22	4.76	6.61	12.7		5182
1/4x1/2	25.4	6.35	8.2	12.7		5176
1/4x3/4	31.7	9.52	11.35	15.9		5181
1/4x1/2	25.7	3.52	6.35	13		5186
1/4x7/8	35.2	7.0	11.1	19.7		5184
1/4x5/8	28.9	7.96	7.96	10.3		5177
1/4x7/8	35.2	11.1	11.1	14.5		5175
1/4x3/4	37.21	9.52	11.1	17.45		5183
1/2x1-1/8	37.56	7.14	22.2	14.28		5185
1/4x1/8	3.17	5.0	-	1.58		5230
1/4x3/16	4.76	7.0	-	2.38		5231
1/4x1/4	6.35	6.35	-	3.17		5232
1/4x5/16	7.96	6.5	-	3.96		5233
1/4x3/8	9.52	7.5	-	4.76		5234
1/4x1/2	12.7	-	-	12.7		5174

EXHIBIDOR DE FRESAS PARA MADERA



Medidas	Código
360 mm (Ancho) x 860 mm (Largo)	5783

INGLETADORA PROFESIONAL 24"



Código
Ingletadora 5443

Hojas de Repuesto

Largo	Dientes	Aplicación	Código
22"	14		5514
22"	24	Met. No Ferrosos	2892
24"	14		5515
24"	18	Madera	5516
24"	24	Met. No Ferrosos	5517

Ancho de mesa: 200 mm
 Longitud de la mesa: 490 mm
 Ancho máx. de corte a 45°: 111 mm
 Ancho máx. de corte a 90°: 175 mm
 Largo de la hoja: 600 mm (23-5/8")
 Alto de la hoja: 45 mm (1-3/4")

INGLETADORA PROFESIONAL 12"

Caja Individual



Código
Con Serrucho Costilla 5553

Incluye: Serrucho con dientes endurecidos y mango plástico revestido en goma

LINTERNA LLAVERO

L.E.D. 3

Blister



Código
Batería Recargable: Panel solar 6395

LINTERNA PARA AUTO ALTA POTENCIA 15 LUMENS

L.E.D. 1

Blister



Código
Batería Recargable: 12v 6396

LINTERNA METALICA

L.E.D. 4

Blister



Código
2 pilas (AA) 6393

LINTERNA METALICA

L.E.D. 32

Blister



Código
3 pilas (C) 6394

LÁPIZ DE WIDIA CON CLIP

Blister

15 mm Re-afilable



Código
Largo de Punta 15 mm Re-afilable 3936

MANDRIL PESADO

13 mm



Modelo	Código
J0113 - 13 mm B16 Ajuste Manual	4026
J0313 - 13 mm 1/2 x 20 Ajuste Manual	4027
J2113 - 13 mm B16 con Llave Mandril	4028
13 mm - 1/2 x 20	6654

MARTILLO BOLITA

Mango Fibra de Vidrio y Empuñadura de Goma



Peso (gr)	Peso (lb)	Código
113	1/4	4184
227	1/2	4185
340	3/4	4186
454	1	4187
681	1 1/2	4188

MARTILLO CARPINTERO

Mango Fibra de Vidrio y Empuñadura de Goma



Medida	Código
18 mm	4189
20 mm	4190
22 mm	4191
25 mm	4192

MARTILLO GALPONERO CROMADO

Mango Fibra de Vidrio



Medida	Código
27 mm	4692

MARTILLO GALPONERO

Mango Madera



Medida	Código
27 mm	3976

EXHIBIDOR UNIVERSAL DE MARTILLOS



Medidas	Código
570 mm (Ancho) x 800 mm (Largo)	6623

MÁSCARA PARA SOLDAR CON FILTRO FOTOSENSIBLE

I.V.A.
10.5 %

Caja
Individual



Código

6385

Alimentacion	Solar con Baterias de Litio
Proteccion UV	DIN 15
Temperatura de Trabajo	-5 a 55 C
Oscurecimiento Minimo	DIN 4
Oscurecimiento Maximo	DIN 9 A 13
Demora de Claro a Oscuro	1/25.000 Segundos
Demora de Oscuro A Claro	0,3 a 0,6 segundos
Incluye ajuste de sensibilidad	

CORTAHIERRO ENCASTRE SDS PLUS

Sobre
Plast.



Medida

14 x 250 mm

Código

3179

PUNTA ENCASTRE SDS PLUS

Sobre
Plast.



Medida

14 x 250 mm

Código

3180

ADAPTADOR DE TALADRO SDS

A mandril común 1/2 " x 20 H

Sobre
Plast.



Código

3069

MECHAS DE ACERO RÁPIDO

Caja
Plast.



Medida	Código
0.50	6267
0.75	6268
1.00	6260
1.25	6270
1.50	6271
1.75	6272
2.00	6273
2.25	6274
2.50	6275
2.75	6276
3.00	6277
3.25	6278
3.50	6279
3.75	6280
4.00	6281
4.25	6282
4.50	6283
4.75	6284
5.00	6285
5.25	6286
5.50	6287
5.75	6288
6.00	6289
6.25	6290
6.50	6291
6.75	6292
7.00	6293
7.25	6294
7.50	6295
7.75	6296
8.00	6297
8.25	6298
8.50	6299

Medida	Código
8.75	6300
9.00	6301
9.25	6302
9.50	6303
9.75	6304
10.00	6305
10.25	6306
10.50	6307
10.75	6308
11.00	6309
11.25	6310
11.50	6311
11.75	6312
12.00	6313
12.25	6314
12.50	6315
12.75	6316
13.00	6317
13.50	6318
14.00	6319
14.50	6320
15.00	6321
15.50	6322
16.00	6323
16.50	6324
17.00	6325
17.50	6326
18.00	6327
18.50	6328
19.00	6329
19.50	6330
20.00	6331

Unidad Mínima de venta

de 0.50 mm a 10 mm: 10 Unidades

de 10.25 mm a 13 mm: 5 Unidades

De 13.50 mm a 20 mm: 1 Unidad (Cola rebajada a 13 mm)

MECHAS DE ACERO RÁPIDO

Caja
Metal.



Juego x 19 Pzs (1-10 mm)

6497

Juego x 25 Pzs (1-13 mm)

6498

MECHAS PARA HORMIGÓN

Encastre
SDS
Plus

Sobre
Plast.



Medida	Código	Medida	Código
5 x 110 mm	2732	14 x 150 mm	2747
5 x 160 mm	2733	14 x 210 mm	3409
6 x 110 mm	2734	14 x 300 mm	2748
6 x 160 mm	2735	14 x 450 mm	2749
8 x 110 mm	2736	14 x 600 mm	3731
8 x 160 mm	2737	16 x 150 mm	2750
8 x 210 mm	2738	16 x 260 mm	3410
8 x 260 mm	2739	16 x 450 mm	2751
8 x 450 mm	6430	16 x 600 mm	3732
8 x 600 mm	3728	18 x 200 mm	5387
10 x 110 mm	2740	18 x 260 mm	3411
10 x 160 mm	2741	18 x 450 mm	2752
10 x 210 mm	3407	20 x 200 mm	2753
10 x 310 mm	2742	20 x 300 mm	2754
10 x 450 mm	2743	20 x 450 mm	3412
10 x 600 mm	3729	20 x 600 mm	3733
12 x 160 mm	2744	22 x 260 mm	3413
12 x 250 mm	2745	22 x 450 mm	2755
12 x 310 mm	3408	25 x 250 mm	2757
12 x 450 mm	2746	25 x 450 mm	2756
12 x 600 mm	3730	25 x 600 mm	3734

Presentación: Envase Plástico

EXHIBIDOR PARA MECHAS SDS PLUS



Medida	Código
800 mm x 850 mm	6389

MECHA DE WIDIA

Material: Carbono YG8C y Widia

Material
Widia

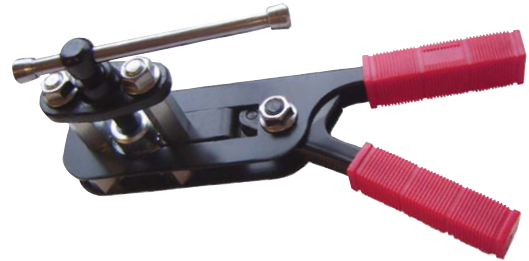
Sobre
Plast.



Medida	Código
5 x 85 mm	4502
6 x 100 mm	4503
8 x 120 mm	4504

PESTAÑADORA

Blister



Capacidad	Código
3/16" a 5/8"	2911

PISTOLA APLICADORA CON CREMALLERA

Para uso Intensivo



Modelo	Código
Con corte	3856
Sin corte	3855

PRENSA PARA CARPINTERO



Medida	Espesor	Código
120x400 mm	30x8 mm	5436
120x500 mm	30x8 mm	5437
120x600 mm	30x8 mm	5438
120x800 mm	30x8 mm	5439
120x900 mm	30x8 mm	5440
120x1000 mm	30x8 mm	5568
120x1200 mm	30x8 mm	5569
120x1400 mm	30x8 mm	5570

Las medidas son Ancho y Largo útil

PUNTO DE CENTRAR AUTOMÁTICO

Blister



Largo
120 mm

Código
0344

PUNTO DE MARCAR

Blister



Largo
150 mm

Código
3937

PUNTA DE TRAZAR

Blister



Largo
225 mm

Código
3935

PUNZÓN SACA ESPIGA

Blister



Diámetro	Largo	Código
2,38 mm (3/32")	110 mm	3938
3,17 mm (1/8")	120 mm	3939
3,97 mm (5/32")	125 mm	3940
4,76 mm (3/16")	135 mm	3941
6,35 mm (1/4")	145 mm	3942

REMACHADORA

Blister



Incluye: 4 boquillas

Código
3973

REMACHE RÁPIDO



MEDIDA	CANT.	Cod.
3.5 x 6 mm	1000 Pzs	6577
3.5 x 8 mm	1000 Pzs	6578
3.5 x 10 mm	1000 Pzs	6579
3.5 x 12 mm	1000 Pzs	6580
3.5 x 14 mm	1000 Pzs	6581
3.5 x 16 mm	1000 Pzs	6582
3.5 x 19 mm	1000 Pzs	6583
3.5 x 25 mm	1000 Pzs	6584
4.0 x 6 mm	1000 Pzs	6585
4.0 x 8 mm	1000 Pzs	6586
4.0 x 10 mm	1000 Pzs	6587
4.0 x 12 mm	1000 Pzs	6588
4.0 x 14 mm	1000 Pzs	6589
4.0 x 16 mm	1000 Pzs	6590
4.0 x 20 mm	1000 Pzs	6591
4.0 x 25 mm	500 Pzs	6592
4.0 x 30 mm	500 Pzs	6593
5.0 x 8 mm	500 Pzs	6594
5.0 x 10 mm	500 Pzs	6595
5.0 x 12 mm	500 Pzs	6596
5.0 x 14 mm	500 Pzs	6597
5.0 x 16 mm	500 Pzs	6598
5.0 x 20 mm	500 Pzs	6599
5.0 x 25 mm	500 Pzs	6600
5.0 x 28 mm	500 Pzs	6601
5.0 x 30 mm	500 Pzs	6602
5.0 x 35 mm	300 Pzs	6603
6.0 x 8 mm	400 Pzs	6604
6.0 x 10 mm	400 Pzs	6605
6.0 x 12 mm	400 Pzs	6606
6.0 x 14 mm	400 Pzs	6607
6.0 x 20 mm	400 Pzs	6608
6.0 x 25 mm	200 Pzs	6609
6.0 x 30 mm	200 Pzs	6610

SERRUCHO COSTILLA 12"

MANGO ANATÓMICO

Dientes Doble Filo

Hoja de Acero 65 mm



10 Dientes por Pulgada

Código
3377

**SERRUCHO CARPINTERO
MANGO ANATÓMICO
Hoja de Acero 65 mm
7 Dientes por Pulgada
Dientes Doble Filo**



Medida	Código
18"	3380
20"	3381
22"	3382

**SERRUCHO PARA DURLOCK®
MANGO ANATÓMICO
Dientes Doble Filo - Hoja de Acero 65 mm**



	Código
7 Dientes por Pulgada	3378

**EXHIBIDOR PARA SIERRAS COPA
BI-METÁLICAS**



Medida	Código
1025 mm x 825 mm	6379

SIERRA COPA BI-METÁLICA

Material
Acero
M 42

Caja
Individual



Medida	Código	Medida	Código
14 mm	5949	52 mm	5974
16 mm	5950	54 mm	5975
17 mm	5951	57 mm	5976
19 mm	5952	60 mm	5977
20 mm	5953	64 mm	5978
21 mm	5954	65 mm	5979
22 mm	5955	67 mm	5980
24 mm	5956	70 mm	5981
25 mm	5957	73 mm	5982
27 mm	5958	76 mm	5983
28 mm	5959	79 mm	5984
29 mm	5960	83 mm	5985
30 mm	5961	86 mm	5986
32 mm	5962	89 mm	5987
33 mm	5963	92 mm	5988
35 mm	5964	95 mm	5989
37 mm	5965	98 mm	5990
38 mm	5966	102 mm	5991
40 mm	5967	108 mm	5992
41 mm	5968	114 mm	5993
43 mm	5969	121 mm	5994
44 mm	5970	127 mm	5995
46 mm	5971	133 mm	5996
48 mm	5972	140 mm	5997
51 mm	5973	146 mm	5998

**SOPORTE DE FIJACIÓN PARA
SIERRA COPA**

Caja
Individual



Medida	Código
3/8"	5925
7/16"	5926
Mecha Guía	6064

SIERRA COPA DIENTE DE WIDIA

Caja Individual



Medida	Código	Medida	Código
4283	35 mm	4292	80 mm
4284	40 mm	4293	85 mm
4285	45 mm	4294	90 mm
4286	50 mm	4295	95 mm
4287	55 mm	4296	100 mm
4288	60 mm	4297	110 mm
4289	65 mm	4298	120 mm
4290	70 mm	4299	125 mm
4291	75 mm		

BOQUILLAS PARA TERMOFUSORAS

Blister



Medida	Código	Medida	Código
1/2"	4848	20 mm	4845
3/4"	4849	25 mm	4846
1"	4850	32 mm	4847
1 1/4"	5430	40 mm	5433
1 1/2"	5431	50 mm	5434
2"	5432	63 mm	5435

EXTENSION CON MECHA GUIA

Encastre SDS MAX



Encastre SDS Plus



Encastre	Medida	Código
HEXAGONAL	100 mm	4303
HEXAGONAL	230 mm	4304
HEXAGONAL	430 mm	4305
SDS MAX	230 mm	4306
SDS MAX	430 mm	4307
SDS PLUS	100 mm	4300
SDS PLUS	230 mm	4301
SDS PLUS	430 mm	4302
Mecha guía para extension		4308

TIJERA ARTICULADA PARA CORTAR CAÑOS DE PVC

Blister



Capacidad	Código
42 mm (1-5/8")	0387

TIJERA AVIACIÓN CON FILO MICRODENTADO

Apta para Durlock

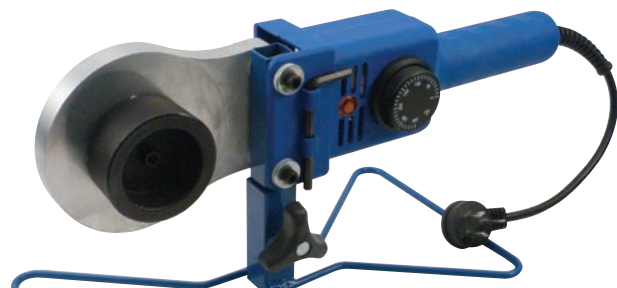
Blister



Modelo	Largo	Código
Derecha	250 mm	2907
Izquierda	250 mm	2908
Recta	250 mm	2909

TERMOFUSORAS

Caja Plast.



Modelo	Código
800 W Con Boquillas (1/2" ,3/4" & 1")	5604
800 W Con Boquillas (20, 25 & 32 mm)	4843
1400 W Con Boquillas (1/2" ,3/4" & 1")	6545
1400 W Con Boquillas (20, 25 & 32 mm)	6546

TIJERA HOJALATERO

Blister



Medida	Código
10"	3722

BREMEN[®]
QUALITY TOOLS

by: URSULA VARGUÉS

